

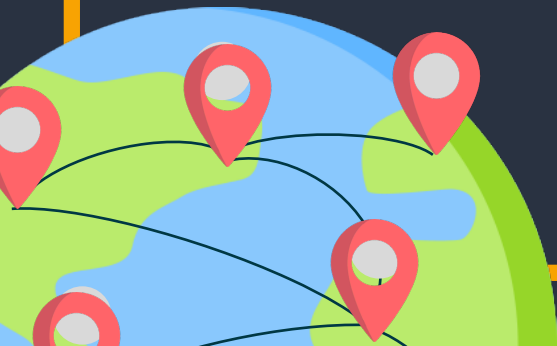


Agriculture



Consommer local

Quel bénéfice pour le climat ?





Pour réduire les émissions de gaz à effet de serre liées à l'**agriculture**, on entend souvent qu'il faut :



Consommer local

Or une étude montre que remplacer tous les **transports internationaux** par des alternatives nationales

ne **réduirait** les émissions de l'agriculture **que de 2% !**

Et ce pour au moins **3 raisons**



Raison # 1 : Une production 100% nationale réduit le transport maritime au profit du transport routier (et des besoins frigorifiques)

Émissions pour transporter 1 tonne sur 1 km



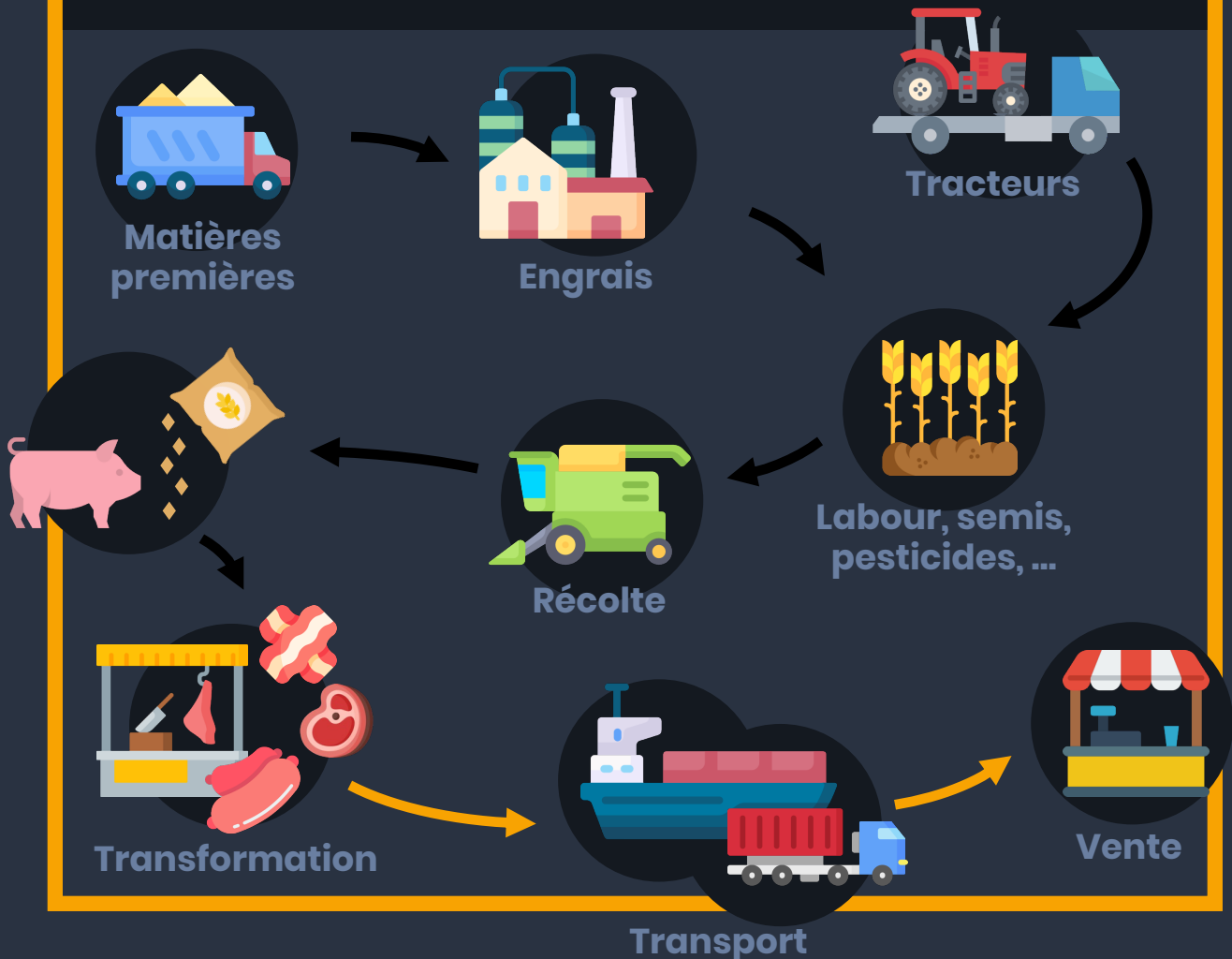
10 à 20
grammes
de CO2-eq



200 à 660
grammes
de CO2-eq

**10 à 66 fois
moins efficace**

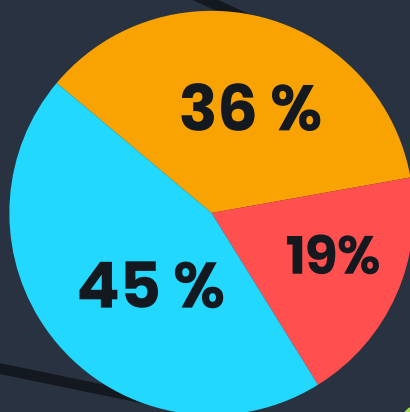
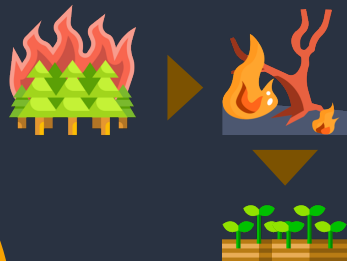
Raison # 2 : Manger local ne fait souvent référence qu'à une petite partie de tout le transport nécessaire à l'agriculture



Raison # 3 : L'ensemble du **transport** n'est responsable que de **19%** des émissions de gaz à effet de serre de l'agriculture



Changement d'usage des sols



Production



Transport



Donc **consommer local**, ça ne sert à rien ?

Non !

Il existe d'autres
bénéfices que
le climat

- Éviter la **déforestation**
- Préserver la **biodiversité**
- **Relocaliser** l'agriculture
- Soutenir l'**emploi local**
- ...



Transformation

Mais se focaliser
sur le seul transport final n'est
pas suffisant pour réduire nos
émissions de gaz à effet de serre



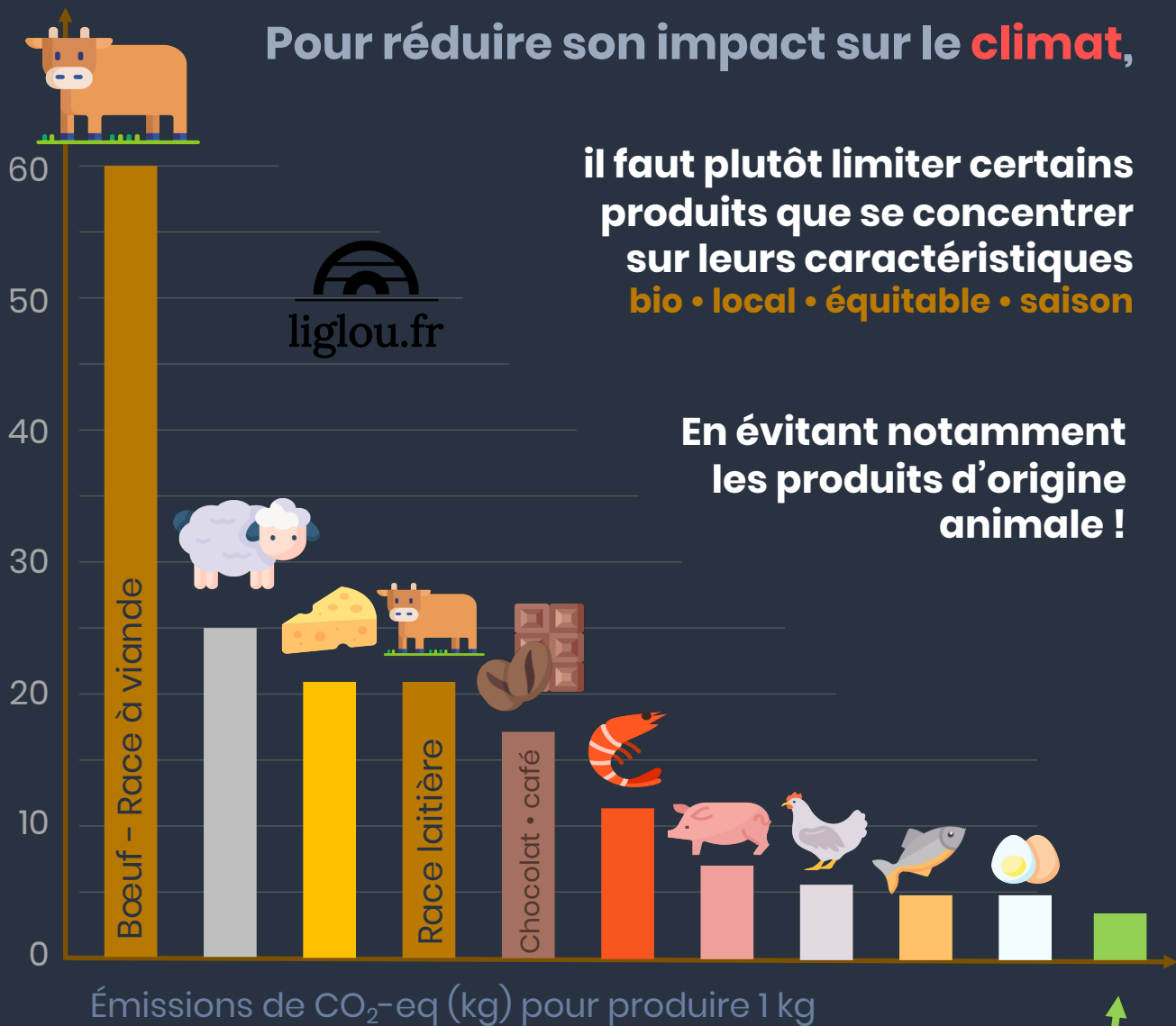
Vente

Alors que faire
pour réduire efficacement
les émissions liées à l'agriculture ?

Pour réduire son impact sur le **climat**,

il faut plutôt limiter certains produits que se concentrer sur leurs caractéristiques **bio • local • équitable • saison**

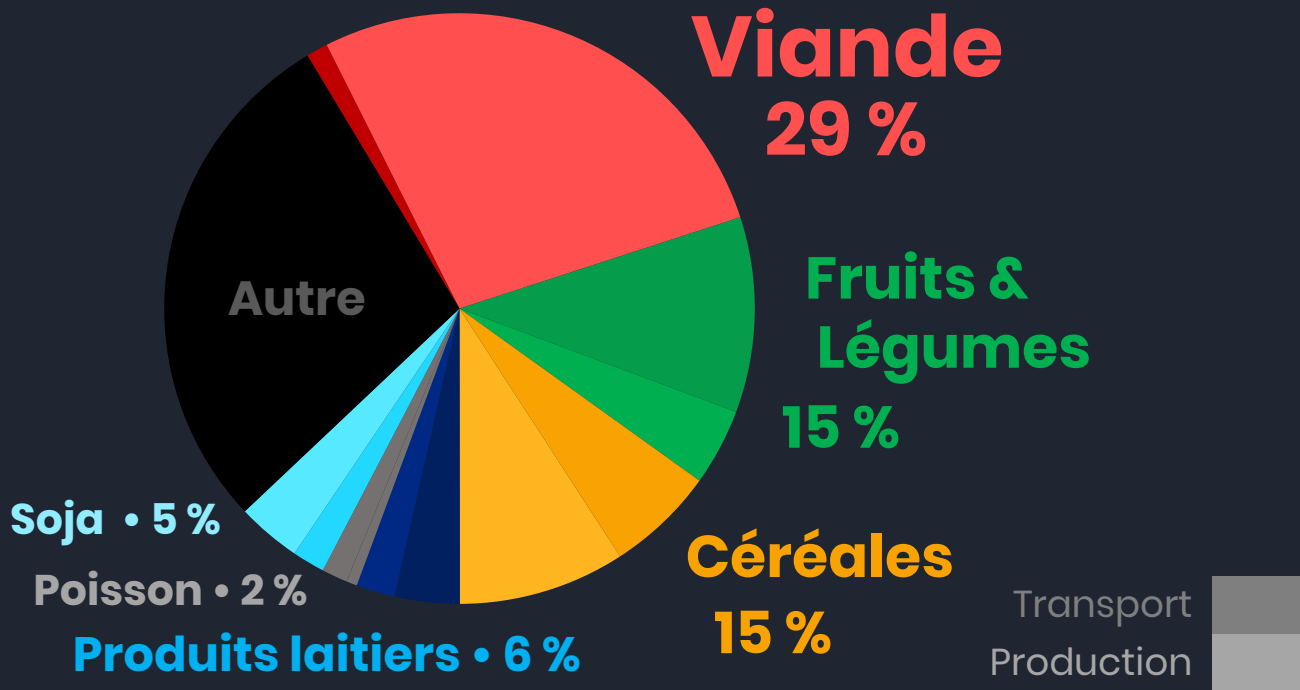
En évitant notamment les produits d'origine animale !



Les **fruits & légumes** sont quasiment tous **ici**

Émissions mondiales de gaz à effet de serre liées à l'agriculture, par produit

– hors changement d'usage des sols –

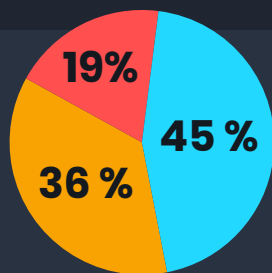


Le transport a une importance plus élevée pour certains produits, notamment les fruits et légumes, qui nécessitent des véhicules frigorifiques

Pour résumer



Le **transport**, au sens large, est responsable de **19% des émissions** de gaz à effet de serre de **l'agriculture**



Production



Changeement d'usage des sols

Consommer « **local** » a beaucoup d'avantages, mais reste **insuffisant** pour réduire nos émissions de gaz à effet de serre

Une manière de les **réduire** efficacement est de **limiter sa consommation de produits d'origine animale**



À retrouver sur liglou.fr